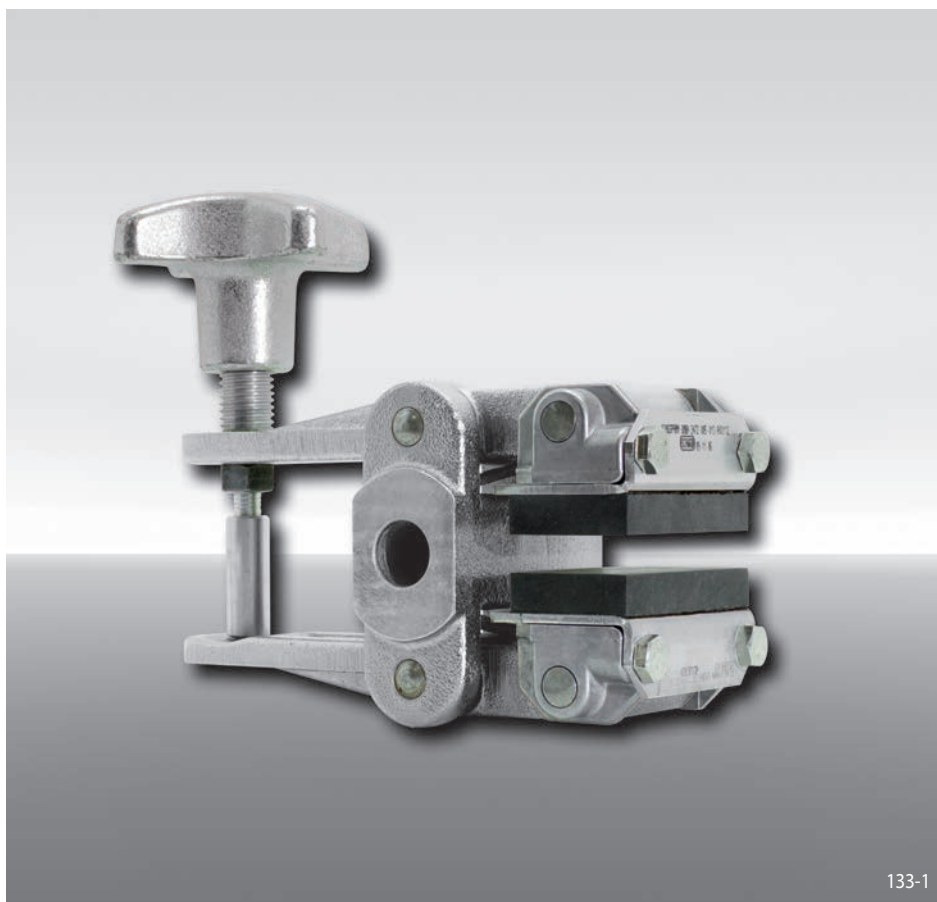


Freno a pinza DH 020 MSM

RINGSPANN®

attivato manualmente – rilasciato manualmente
con volantino



133-1

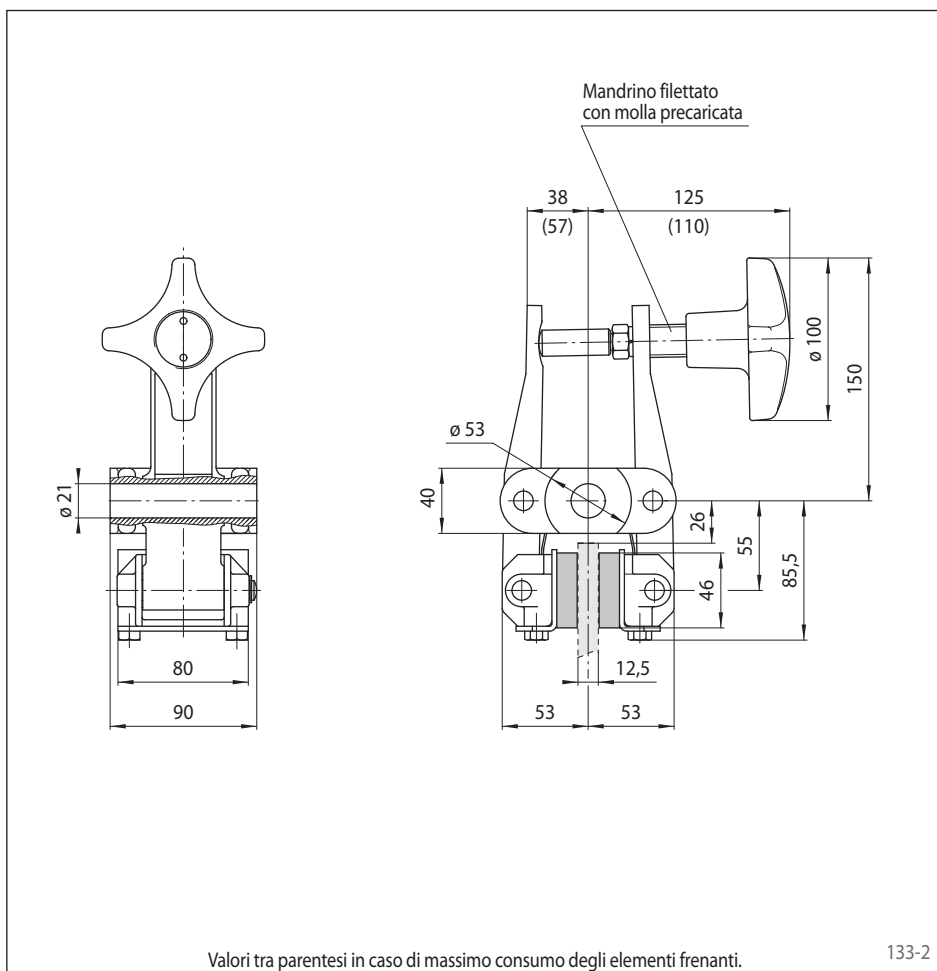
Caratteristiche

Caratteristiche	Codice
Freno a pinza	D
Montaggio ortogonale al disco freno	H
Grandezza 020	020
Attivato manualmente	M
Rilasciato manualmente	S
Registrazione manuale del consumo elementi d'attrito	M
Volantino 720	720
La posizione del volantino, destra o sinistra, può essere definita girando il freno durante l'istallazione	U
Spessore del disco freno 12,5 mm	12

Esempio d'ordine

Freno a pinza DH 020 MSM, volantino 720, volantino montato a sinistra o a destra, spessore disco freno 12,5 mm:

DH 020 MSM - 720 U - 12



133-2

Dati tecnici

Freno a pinza DH 020 MSM con volantino 720	
Diametro disco freno	Coppia di frenatura
mm	Nm
200	160
250	215
300	270
355	335
430	420
520	520
Forza di serraggio	2800 N
Peso	4,8 kg

La coppia di frenatura indicata nella tabella è calcolata con un coefficiente di attrito teorico di 0,4. La coppia massima di frenatura è calcolata applicando una coppia di 7,7 Nm sul volantino.

Un mandrino filettato caricato a molla compensa l'usura del blocco di attrito durante l'azione frenante.