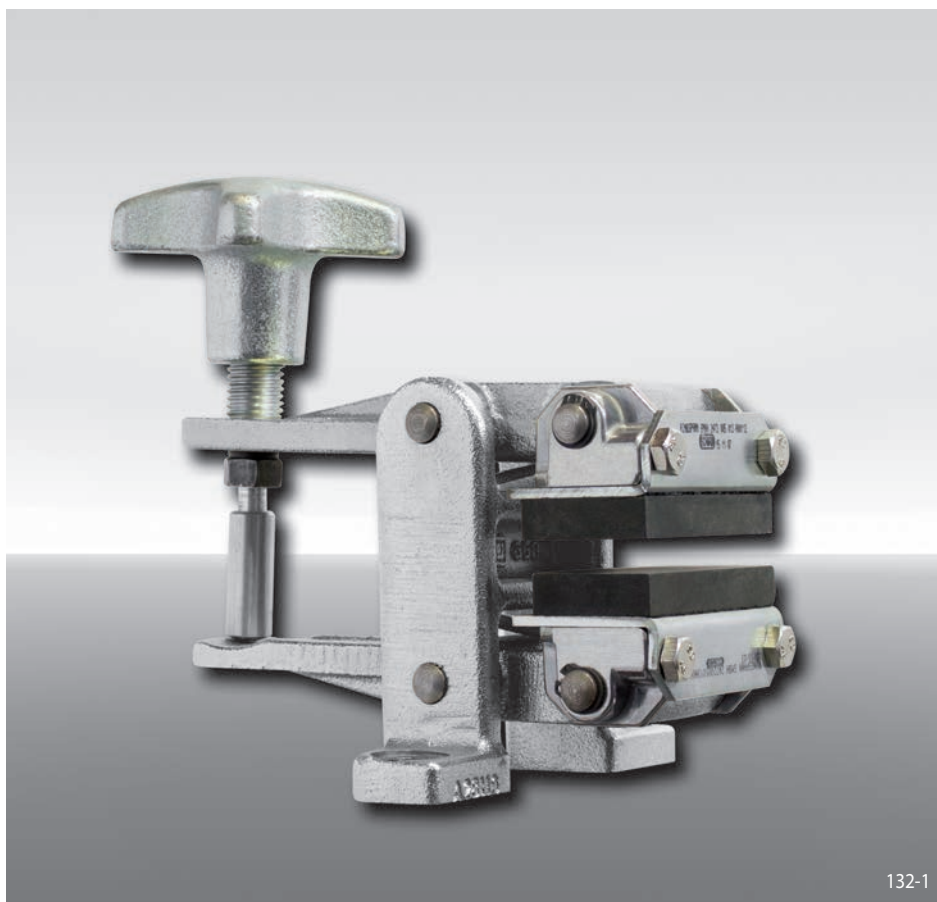


# Freno a pinza DV 020 MSM

**RINGSPANN®**

attivato manualmente – rilasciato manualmente  
con volantino



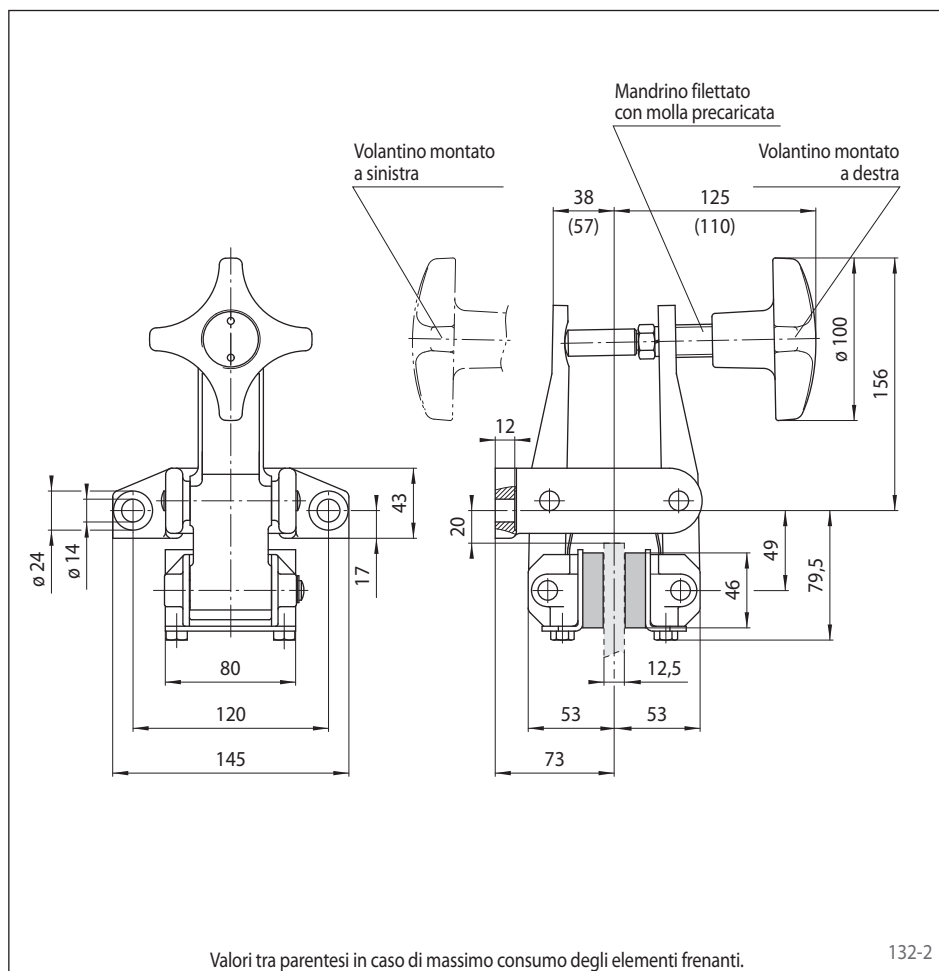
## Caratteristiche

Caratteristiche	Codice
Freno a pinza	D
Montaggio parallelo al disco freno	V
Grandezza 020	020
Attivato manualmente	M
Rilasciato manualmente	S
Registrazione manuale del consumo elementi d'attrito	M
Volantino 720	720
Volantino disponibile per montaggio a destra o sinistra	R L
Spessore del disco freno 12,5 mm	12

## Esempio d'ordine

Freno a pinza DV 020 MSM, volantino 720, volantino montato a destra, spessore disco freno 12,5 mm:

DV 020 MSM - 720 R - 12



## Dati tecnici

Freno a pinza DV 020 MSM con volantino 720	
Diametro disco freno	Coppia di frenatura
mm	Nm
200	160
250	215
300	270
355	335
430	420
520	520
Forza di serraggio	2800 N
Peso	4,8 kg

La coppia di frenatura indicata nella tabella è calcolata con un coefficiente di attrito teorico di 0,4. La coppia massima di frenatura è calcolata applicando una coppia di 7,7 Nm sul volantino.

Un mandrino filettato caricato a molla compensa l'usura del blocco di attrito durante l'azione frenante.