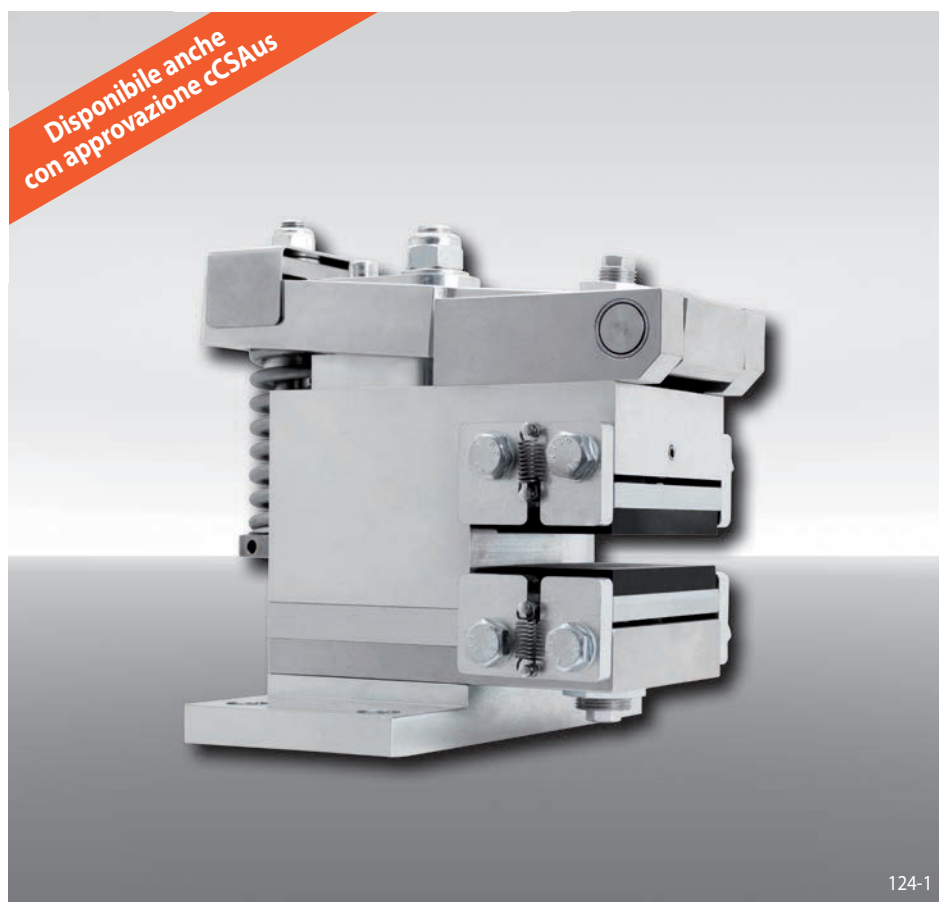


Freni a pinza EV 024 EFM e EH 024 EFM

RINGSPANN®

attivato elettromagneticamente – rilasciato a molla



Caratteristiche

Caratteristica	Codice
Freno a pinza con elettromagnete	E
Montaggio parallelo o ortogonale al disco freno	V H
Grandezza 024	024
Attivato elettromagneticamente	E
Rilasciato a molla	F
Registrazione manuale del consumo elementi d'attrito	M
Tensione di alimentazione da 220 a 240 VAC	240
Tensione di alimentazione da 380 a 480 VAC	480
Elettromagnete montato centralmente	M
Spessore del disco freno 10 ... 16 mm o 18 ... 26 mm	12 25

Esempio d'ordine

Freno a pinza EV 024 EFM, tensione di alimentazione 400 VAC, elettromagnete montato in posizione centrale, spessore disco freno 15 mm:

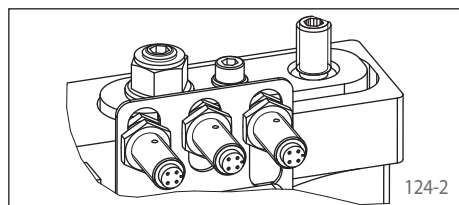
EV 024 EFM - 480 M - 12

Vantaggi

Il freno a pinza EV 024 EFM o EH 024 EFM è molto compatto ed efficiente con un consumo molto basso. I suoi cuscinetti flottanti compensano i piccoli disallineamenti del disco. Il modulo elettrico incluso riduce il consumo a freno chiuso automaticamente.

Opzioni

- Disponibile con approvazione cCSAus
- Interruttore di prossimità induttivo: condizione di "Freno aperto" "Freno chiuso" e/o "regolazione pastiglie necessaria"



Dati tecnici

	Freni a pinza EV 024 EFM e EH 024 EFM con tensione di alimentazione	
	220 a 240 VAC	380 a 480 VAC
Diametro disco freno	Coppia di frenatura	Coppia di frenatura
mm	Nm	Nm
250	440	
300	550	
355	670	
430	830	
520	1 030	
630	1 270	
Forza di serraggio	5500 N	
Forza di serraggio o coppia di frenatura regolabili	60 - 100%	
Consumo in posizione chiusa	20 W	22 W
	(100% servizio)	
Capacità fusibile	10 A, Tipo "B"	
Max. numero di attivazioni	240/h Attivazione costante a 20 °C di temperatura ambiente	
Frequenza inserzioni*	almeno 8 secondi tra 2 attivazioni	
Peso	13 kg	

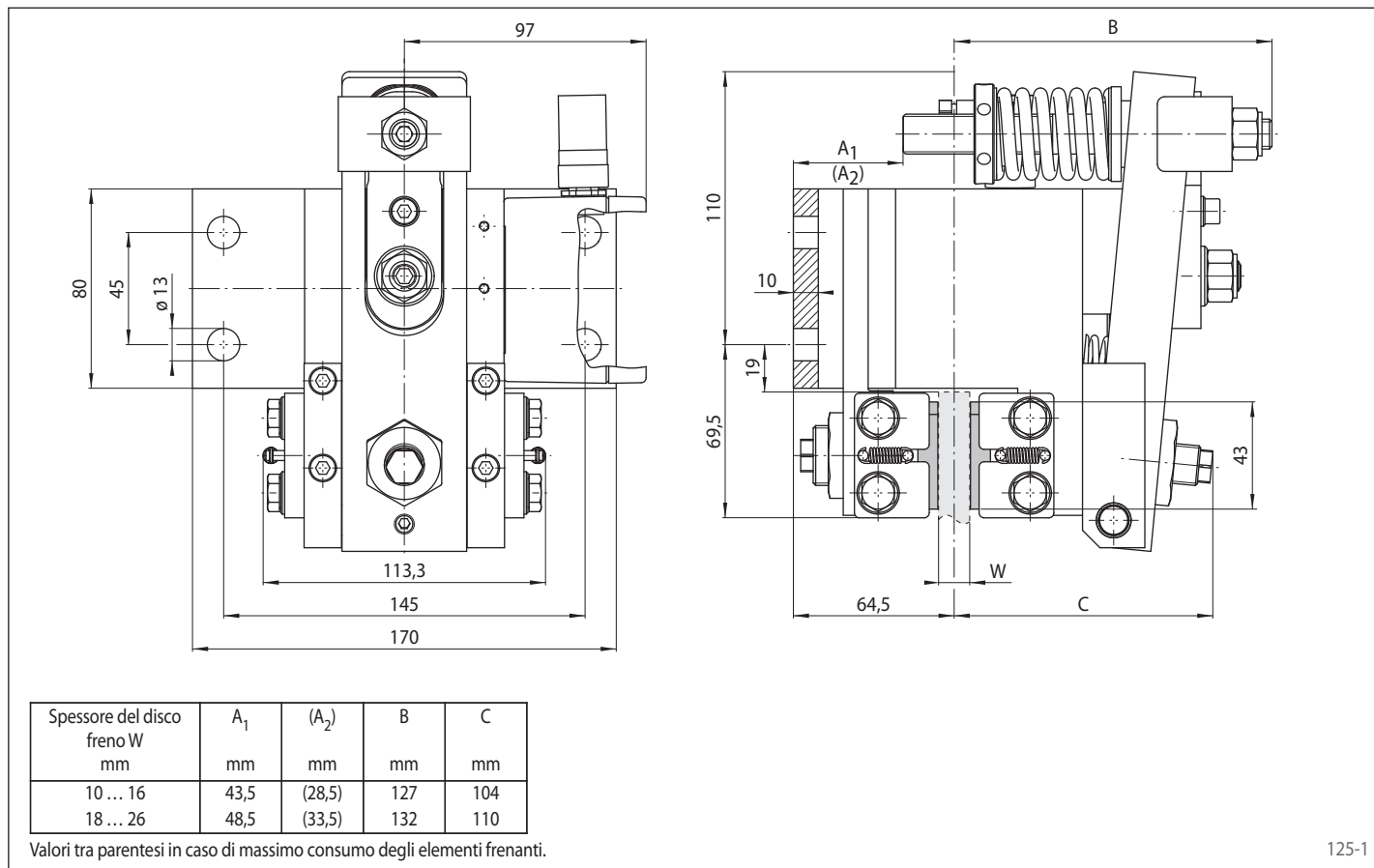
La coppia di frenatura indicata nella tabella è calcolata con un coefficiente di attrito teorico di 0,4.

* Minor frequenza di inserzioni su richiesta

Freni a pinza EV 024 EFM e EH 024 EFM

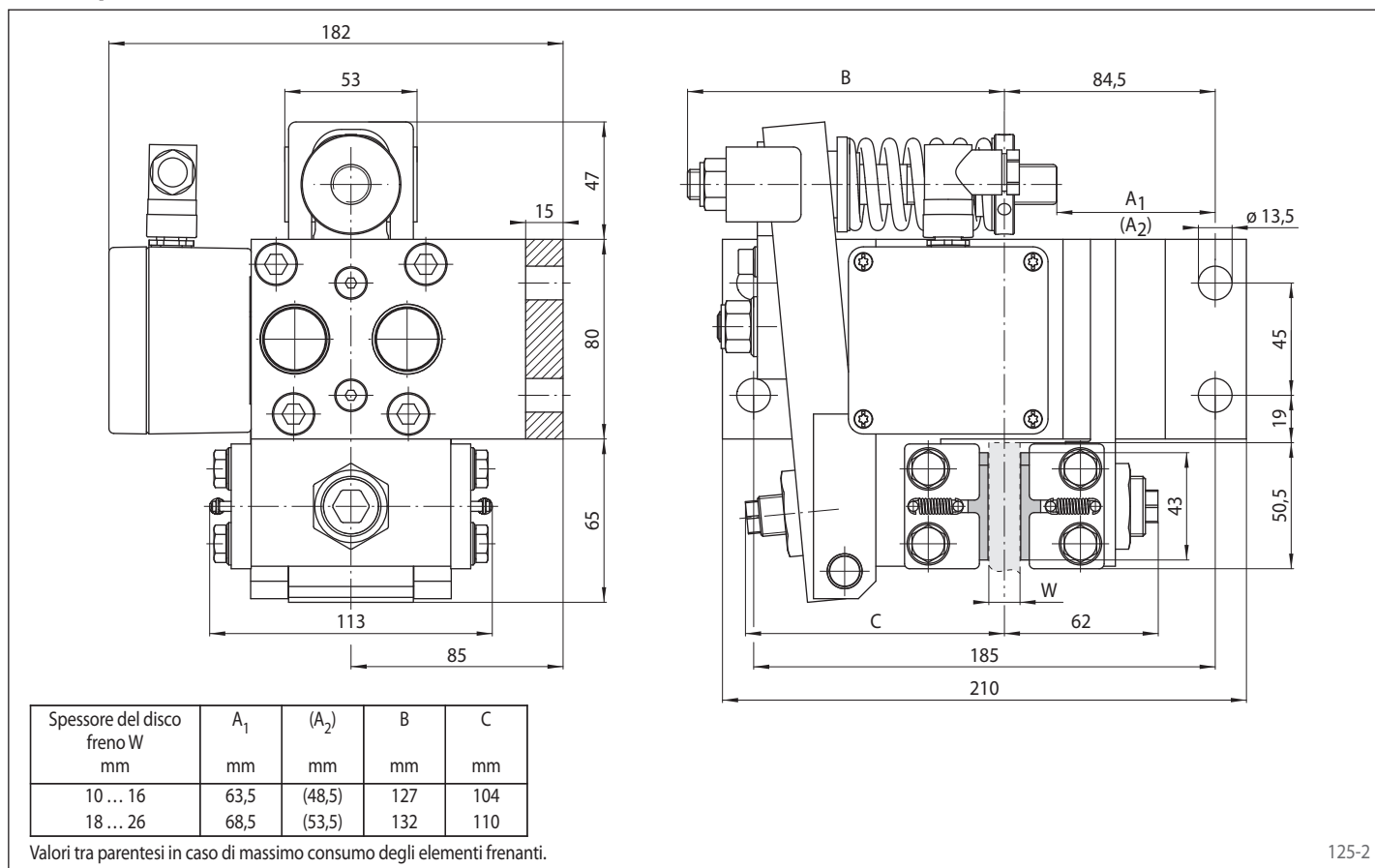
attivato elettromagneticamente – rilasciato a molla

Freno a pinza EV 024 EFM



125-1

Freno a pinza EH 024 EFM



125-2