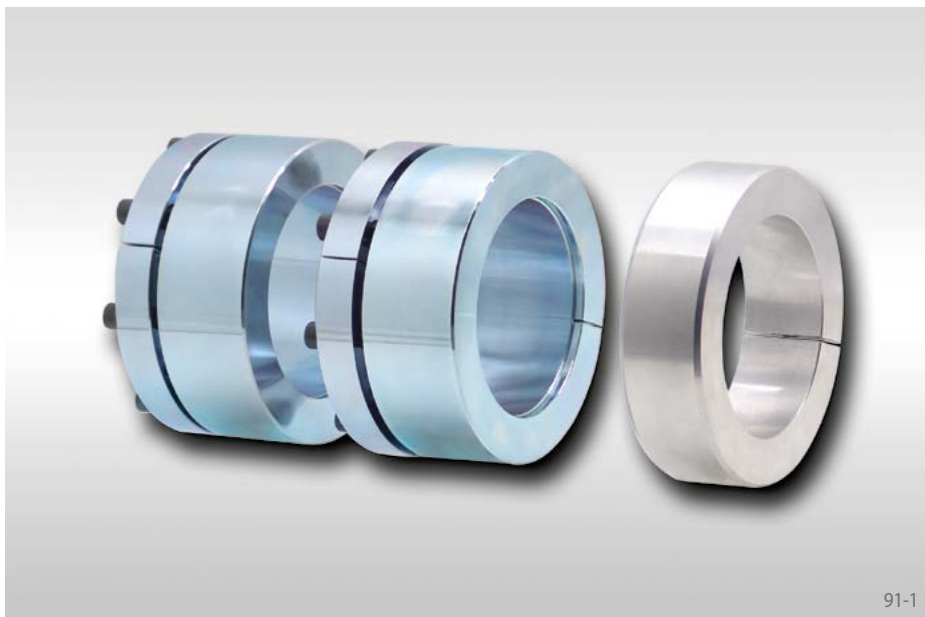


Sistemi di Serraggio RTM 134.1 e RTM 134.2

RINGSPANN®

per motori coppia completi

per motori coppia di supporto e centraggio su alberi o alberi cavi



91-1

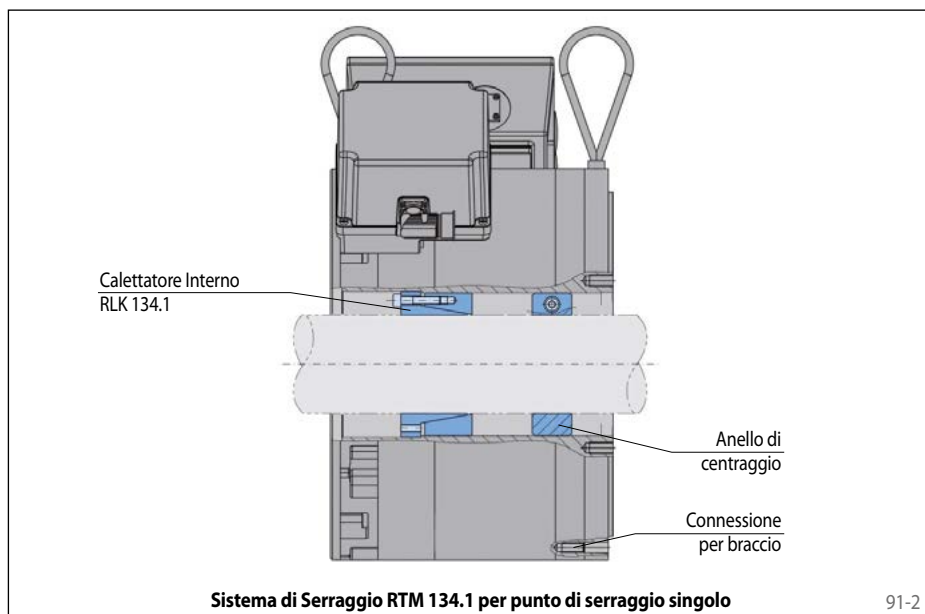
Caratteristiche

- Fornisce connessione meccanica e centraggio tra rotore e albero del macchinario. Il supporto è dato da un anello di centraggio aggiuntivo
- Senza contraccolpo, trasmissione della coppia a prova di torsione generata dal motore coppia
- Alta precisione
- La pressione di contatto configurata in modo ottimale previene la deformazione indesiderata dell'albero cavo del rotore del motore coppia e dell'albero cavo del macchinario
- Pinza conica zincata e cromata blu per prevenire la corrosione da sfregamento
- Calettatori Interni facilmente removibili, anche dopo lunghi periodi di funzionamento
- La bussola di centraggio può essere montata dal lato-B del motore coppia

Configurazione

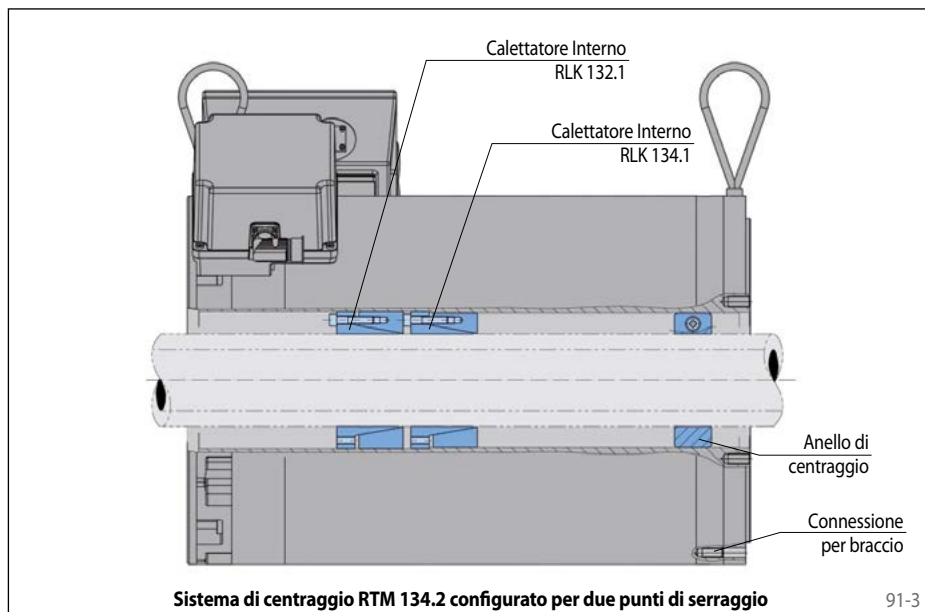
In base alla quantità di coppie che possono essere trasmesse tra l'albero del macchinario o albero cavo e il motore coppia, o uno o due Calettatori Interni sono usati per la trasmissione a coppia e un anello di centraggio viene usato come secondo supporto. I Calettatori Interni sono stati sviluppati per mantenere i requisiti specifici dei motori coppia. L'angolo di conicità è progettato in un modo che i Calettatori Interni possano essere rimossi facilmente, anche dopo lunghi periodi di funzionamento, e nessuna pressione di contatto indesiderabile causa dentellature sull'albero del rotore del motore coppia, che solitamente è un elemento a pareti sottili.

Il produttore del motore coppia dovrebbe essere consultato prima di installare questo Sistema di Serraggio. Pertanto, vi richiediamo di presentare una richiesta di informazioni nel caso in cui un Sistema di Serraggio di questo tipo sia idoneo al vostro impiego.



Sistema di Serraggio RTM 134.1 per punto di serraggio singolo

91-2



Sistema di centraggio RTM 134.2 configurato per due punti di serraggio

91-3