

Sistemi di Serraggio RTM 607

per motori coppia 1FW3 completi SIEMENS

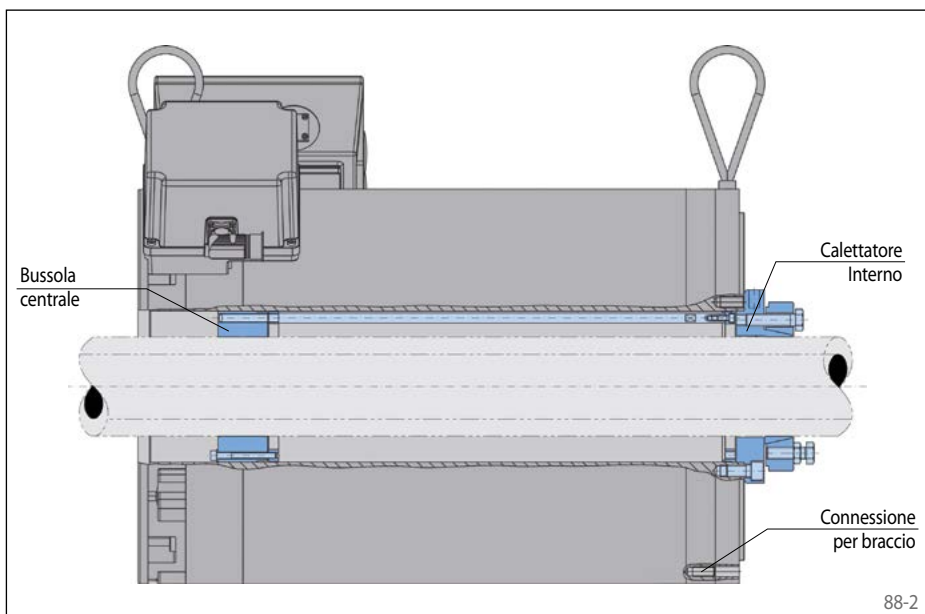
per motori coppia di supporto e centraggio su alberi o alberi cavi

RINGSPANN®



Caratteristiche

- Fornisce una connessione meccanica, supporto e centraggio tra rotore e albero del macchinario
- Senza contraccolpo, trasmissione della coppia a prova di torsione generata dal motore coppia
- Alta precisione
- Pressione di contatto configurata in modo ottimale evita deformazioni indesiderate degli alberi cavi del macchinario
- Pinza conica chimicamente rivestita in nickel per prevenire corrosione
- Calettatori Interni facilmente removibili, anche dopo lunghi periodi di funzionamento
- La bussola di centraggio può essere montata dal lato-B del motore coppia



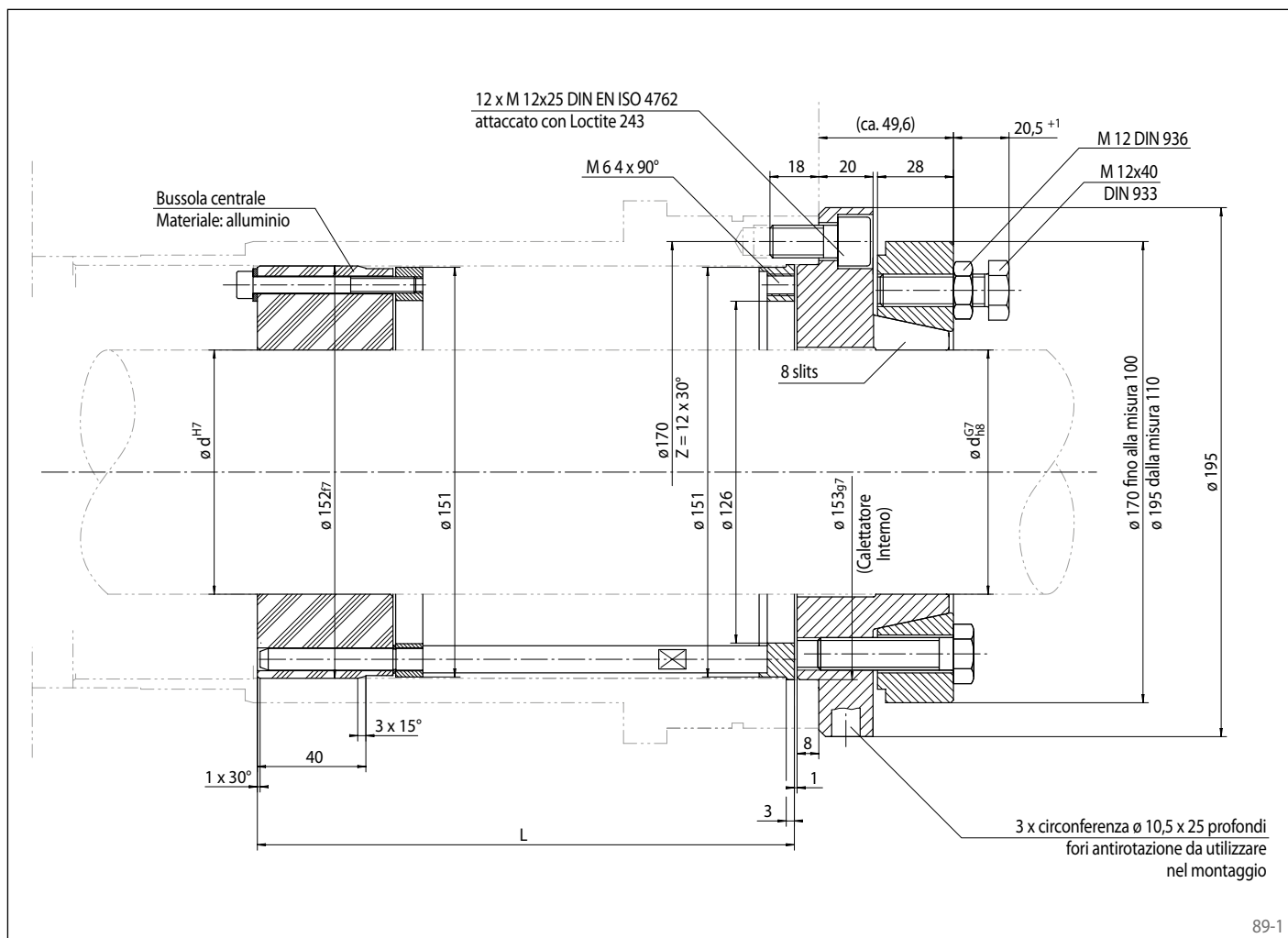
Configurazione

Il Sistema di Serraggio RTM 607 consiste in un Calettatore Interni e una bussola di centraggio. Il Calettatore Interni assicura che il motore coppia sia attaccato in modo affidabile all'albero e centra il motore coppia sul lato di trasmissione. Una seconda unità centrale, consistente in una bussola di alluminio centrata, assicura buon allineamento complessivo del motore coppia con l'albero del macchinario.

La bussola centrata è ben stabile nella sua posizione assiale grazie al sostegno di bielle e un anello di arresto.

per motori coppia 1FW3 completi SIEMENS

per motori coppia di supporto e centraggio su alberi o alberi cavi



Dimensioni

Grandezza	per motori coppia complete SIEMENS										
	1FW3 150	1FW3 152	1FW3 154	1FW3 155	1FW3 156	1FW3 201	1FW3 202	1FW3 203	1FW3 204	1FW3 206	1FW3 208
d mm	L mm	L mm	L mm	L mm	L mm	L mm	L mm	L mm	L mm	L mm	L mm
60											
75											
80											
90	173	230	279	331	384	152	198	244	313	406	521
100											
110											
125											

Esempio per ordinare

Sistema di Serraggio RTM 607 per motori coppia 1FW3 204 completi SIEMENS per albero 90 mm:

- RTM 607-090, L = 313 mm